



压电式加速度传感器 (三向 IEPE)

型号: CA-YD-3152

特点:

- 内装 IEPE 前置放大器
- X、Y、Z 三向输出
- 中心通孔安装
- 3-M5 接头输出

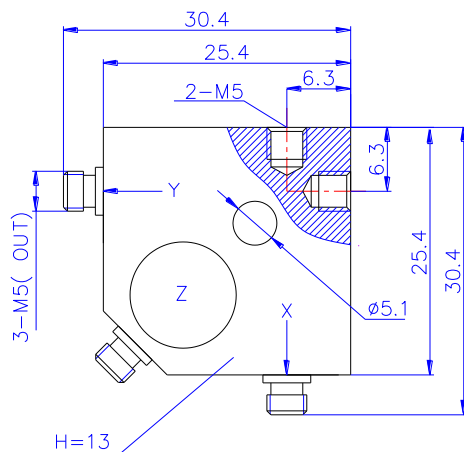
技术咨询与报价

电话: 18823303057 QQ:2104028976

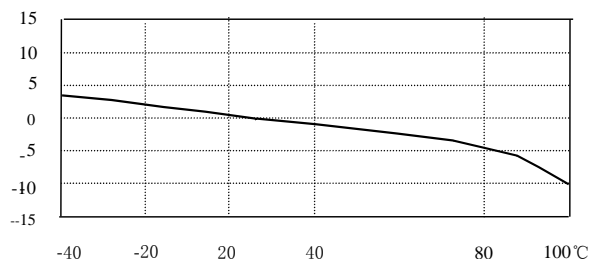


主要技术指标:

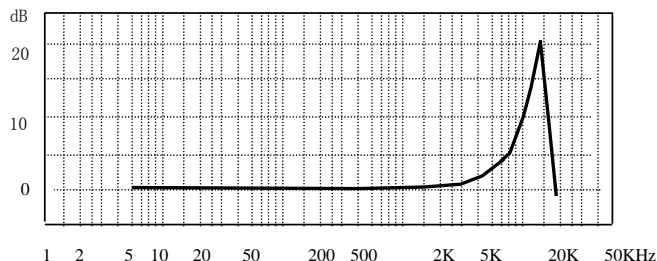
灵敏度 (20±5℃)	20mV/g
测量范围 (峰值)	250 g
最大横向灵敏度	≤5 %
频率响应 (±5%)	1~ 4,000 Hz
安装谐振频率	15,000 Hz
工作温度范围	-40~+120 °C
温度响应	见温度曲线
冲击极限 (峰值)	1,000g
最大输出信号 (峰值)	≤6V
噪声	<2 mg
输出阻抗	<100 Ω
供电电源 (恒流源)	+12~+28 VDC
工作电流	+2~+10 mA
直流偏置电压	7±1 V
安装	φ5 通孔
敏感材料	压电陶瓷
结构设计	环剪
壳体材料	不锈钢
重量	28 g
输出方式	X、Y、Z 三向 L5
配套件	
传感器合格证	标定参数、频响曲线
M5 螺栓, 保护帽	一只
2 米双头 L5 STYV-1	3 根



外形尺寸



典型温度曲线



典型频响曲线