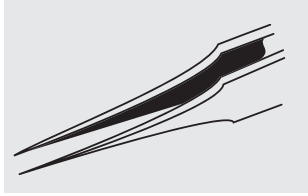


Erem镊子

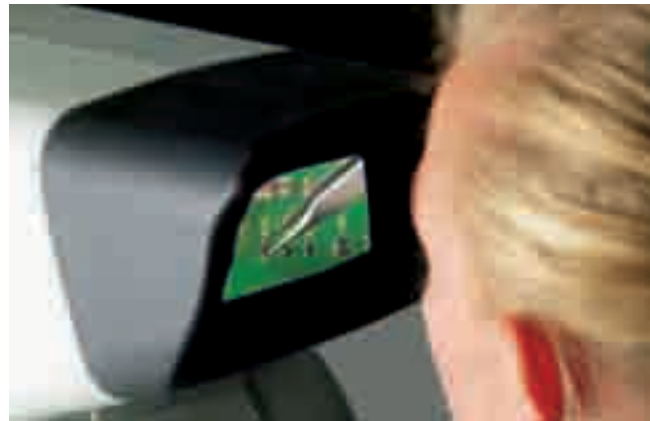
精密镊子: 细型直头

技术咨询与报价

电话: 18823303057 QQ:2104028976




- 用于精细工作上, 例如显微镜下的工作
- 镊子头部尖细小使其进入狭小空间变得便利
- 对于在订单号中带有SA或SASL后缀的型号:
特殊 不锈钢材料制成, 非磁性, 防锈, 耐酸, 耐热
- 对于在订单号中带有S后缀的型号: 不锈钢材料制成, 尖头坚实, 防锈, 哑光表面




 90毫米/3.543英寸



型号		描述
M4AS*	9克 0.32盎司	微型镊子, 尖头非常细, 例如在显微镜下工作。

 110毫米/4.331英寸



型号		描述
4SA	13克 0.46盎司	精密镊子, 尖头非常细。
4SASL	13克 0.46盎司	同 4SA 型号, 但为经济型

*北美市场不提供



精密镊子: 细型直头

115毫米/4.528英寸



型号		描述
5MBS*	12克 0.42盎司	精密镊子, 尖头非常细 (~0.03x0.07毫米/.002英寸)。解剖过程中及在显微镜下使用。只能在柔软材料上使用。
5FSA*	12克 0.42盎司	精密镊子, 尖头非常细 (~0.05x0.1毫米/.003英寸)。用在解剖过程中及在显微镜下使用。只能在柔软材料上使用。
5SA	12克 0.42盎司	精密镊子, 尖头非常细。适用于非常细的导线。
5SASL	12克 0.42盎司	同 5SA 型号, 但为经济型。
2SA	16克 0.56盎司	精密镊子, 中型尖头。
2SASL	16克 0.56盎司	同2SA型号镊子, 但为经济型。

120毫米/4.724英寸



型号		描述
258SA	15克 0.53盎司	精密镊子, 合成材料尖头 (PPS), 带锯齿形手指握柄, 以便安全操作。体积电阻率为16Ω/cm。耐热性, 最高 250°C (480° F)。耐酸, 耐熔化的焊锡。防水。

*北美市场不提供