

SCT3000 智能组态工具

概述

霍尼韦尔智能组态工具是运行于个人电脑的工程与维护工具，专用于霍尼韦尔智能现场仪表系列。SCT3000 是基于 Windows™ 的软件，可以方便地访问所有的智能现场仪表的组态数据库参数。

SCT3000 采用类似于 Windows 的工具，提高了用户的效率，它包括在线用户手册和针对初次使用用户的上下文关联的帮助。SCT3000 运行于 Windows 95, Windows 98, Windows NT 4.0 操作系统的电脑。

SCT3000 可与如下霍尼韦尔现场仪表通讯

- ST3000 压力和差压变送器
- STT3000 温度变送器，包括 STT250 和 STT350
- SMV3000 多变量变送器

基于 Windows 显示

仪表的数据库参数按逻辑分组的“制表卡”方式被重新排列和显示。即使是新手也能够很容易地浏览整个数据库组态，而无需预先培训，用户手册或前期经验。

在线和离线模式

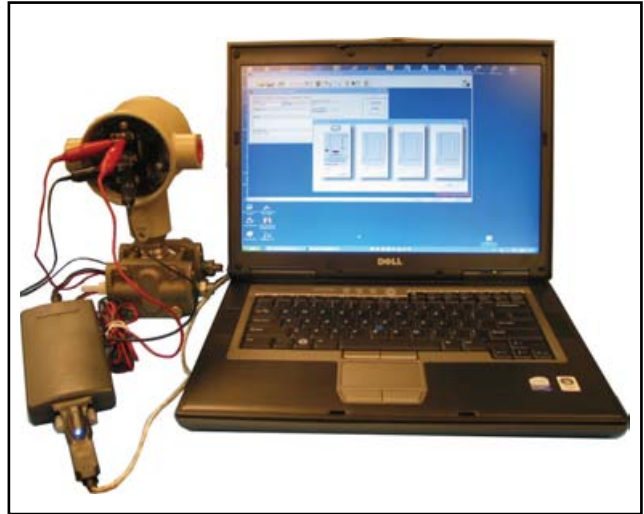
用户可以在线或离线方式组态现场仪表数据库。通过离线模式，用户在没收到现场仪表之前，可以完成变送器数据库组态并将其保存下来。通过在线模式，用户可以下装存储的组态到现场仪表，并完成以下的在线功能：

- 组态和诊断
- 标定
- 参数显示
- 检验
- 选择通讯方式

内置数据库模板

为各种类型的现场仪表提供默认的数据库模板。通过提供合理的起始点，模板可以简化组态并极大地减少组态时间，工作量和错误。

数据库验证



数据库参数可以自动检查是否是“合理的”值，有助于避免错误的发生。SCT3000 通过比较和检测现场仪表数据库与 SCT 数据为之间的差异，确保数据库参数的正确下装。

流量向导

SCT3000 向导可节省相当多的时间，使用户对变送器组态变得非常容易。通过回答用户的组态问题，采用步进式的选择方法，用户可以组态智能多变量变送器（SMV3000）的流量过程变量。组态完成后，可以遵照向导，将产生的组态方案下装到现场仪表。

监测

采用图形化的控制方式，用户可以监测智能现场仪表的工作状态。一个显示窗口可以实时地显示被连接现场仪表的输入 PV 值，输出 PV 值，SV 值。

所含硬件和软件

SCT3000 是一套与现场仪表连接和通讯的软件 / 硬件包。标准的硬件包括：DE/HART的MODEM，RS232电缆及其他连接电缆。DE/HART的MODEM也可以带USB口。

计算机系统配置要求

CPU	奔腾 90 MHz 及以上
显示屏	SVGA (单色或彩色)
操作系统	Windows 98、2000 或 Windows XP
内存	16M (建议 32M 及以上)
应用软件	12M + 5K 数据库文件
驱动器	光驱
通讯口	并行口：打印口 串行口或USB口：用于连接DE/HART MODEM

SCT硬件接口参数

参数	标准硬件接口	RS232 接口
通讯协议	与霍尼韦尔智能现场网络兼容	计算机接口：RS232 现场仪表接口：与 5VDC 或 3VDC 兼容
波特率	9600 bps, 典型	19200 bps, 最大 9600 bps, 典型
温度范围 工作 存储	0℃ ~ 40℃ -20℃ ~ 60℃	0℃ ~ 50℃ (环境温度) -40℃ ~ 85℃ (环境温度)
工作相对湿度范围 (RH)	10% ~ 90%, 无冷凝	10% ~ 90%, 无冷凝
重量 (硬件接口 + 线缆)	最大 220g	最大 220g
认证机构 欧洲	欧洲 EMC 标准：EEC Directive 89/336 (EMC), CE 标志	欧洲 EMC 标准：CE 标志

选型表

选型说明

- 选择需要的主型号。并按右边箭头指向进行型号选择。
- 按与箭头对应的纵行，从每个表（表 I，II 与 III）中选择一项。如不选择，以 00 表示。
圆点（•）表示选择不受限制，若是字母则表示选择受到限制，参考表 IV 后面的选择限制表。

主型号 I II (可选项) III

┌-----┐ - ┌---┐ - ┌--┐ + ┌XXXX┐

主型号	选择	可选项
设计类型		
智能组态工具	SCT101	↓

表 I

无		0__	•
电缆长度	1.8 米	_0_	•
	6 米	_1_	•
	不选择	_2_	•
安装指南及软件	安装指南和 CD ROM（支持英语，德语，法语，意大利语，西班牙语）	__2	•

表 II - 可选项

硬件接口	MODEM (51453372-Tab) 带RS-232电缆 (50032086-001)	44	•
------	-----------------------------------------------	----	---

表 III

制造厂标识号		XXXX	•
--------	--	------	---

附件

SCT3000电缆套件及安装指南		50033453-501	
------------------	--	--------------	--